

Artículo Técnico: Costo real de la crianza de pollitas de postura comercial



¡Crecamos juntos!™

Por Frank Luttels, Gerente de Productos para Ponedoras

UN ARTÍCULO TÉCNICO DE CHORE-TIME

Febrero 2021

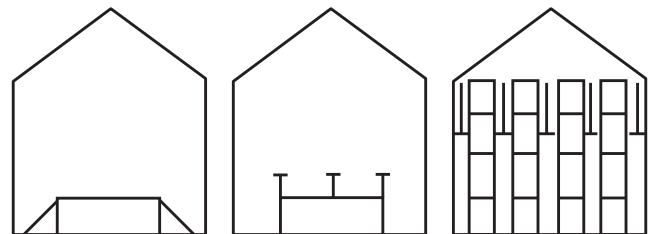
Identificar el costo real de la crianza de pollitas de postura comercial

Los productores en la actualidad tienen algunas opciones cuando planean un sistema de crianza de pollitas de postura comercial en sistemas libre de jaulas. De crianza en piso a crianza aviaria, cada tipo de sistema incluye una etiqueta de precio diferente. Sin embargo, lo que no es tan fácil de ver, es el costo verdadero de cada sistema después de calcular las necesidades de mano de obra, las tasas de mortalidad en aves y otros factores. Por lo tanto, es crucial para los productores considerar todos los aspectos de la operación para calcular un retorno de inversión a largo plazo, en lugar de precipitarse a la solución más barata de instalar.

Los sistemas de crianza en piso no son ideales para adiestrar aves para que tengan éxito en instalaciones con diseños libres de jaulas, ya que carecen de muchas características que se encuentran en instalaciones para ponedoras.

Sistemas de crianza en piso

La primera opción y la menos costosa de galpones para la crianza de pollitas de postura comercial que revisaremos aquí es el sistema de crianza en piso. Es atractivo especialmente para productores que tienen graneros viejos con equipo ya instalado, lo que hace el costo incluso más barato. Infortunadamente, los sistemas de crianza en piso no son ideales para adiestrar aves para que tengan éxito en instalaciones con diseños libres de jaulas, ya que carecen de muchas características que se encuentran en instalaciones para ponedoras.



Crianza en piso

Crianza en piso con plataformas

Crianza de aves

A pesar de que muchos sistemas de crianza en piso contienen perchas, el número de perchas usualmente es inadecuado para que las aves aprendan por completo como utilizarlas. Además, los sistemas en piso normalmente no tienen áreas de rejillas por lo que las aves nunca llegan a sentirse cómodas para caminar en pisos de rejilla. Y si los bebederos de campana se usan en los graneros, las pollitas en crianza probablemente no aceptarán bebederos de boquilla al momento de hacer la transición al sistema de ponedoras.

Estos aspectos resaltan la importancia del adiestramiento adecuado de pollitas en crianza. Además, los costos ocultos de los sistemas de crianza en piso continúan acumulándose a lo largo de la vida útil de la parvada, ya que las aves mal adiestradas no rendirán bien en un galpón de ponedoras. En lugar de moverse dentro del galpón y mostrar comportamientos naturales, a menudo las aves resultan con comportamientos de estrés, tales como picoteo de plumas o amontonamiento en el galpón, lo que causa problemas de control. El resultado típico es un bajo porcentaje de huevos grado A, altos costos de mano de obra y bajo retorno de inversión.

Sistemas de crianza en piso con plataformas

Otra opción para pollitas en crianza es un sistema de piso con perchas y plataformas ajustables. En este



Sistemas de aviaros

Sistemas de nidos

Sistemas de comederos

Sistemas de bebederos

Sistemas de climatización

Recolección de huevos

sistema, una línea de boquillas se ubica sobre la plataforma, lo requiere que las aves salten, esto es una gran mejora por encima de los sistemas de crianza en piso, en materia de adiestramiento de pollitas en crianza.

Estos tipos de sistemas ofrecen un rango de costo instalación promedio. Aunque la inversión extra da como resultado un mejor adiestramiento de las aves, los productores que las tienen también pagan costos de mano de obra altos. Las vacunas, por ejemplo, pueden ser difíciles de poner cuando se trata de parvadas muy grandes en estos sistemas de crianza. No solo es difícil para muchos productores llenar las vacantes para realizar la mano de obra que se requiere, los costos agregados merman el potencial del retorno de inversión.

Otra gran desventaja en los sistemas de piso con plataformas es la tasa de mortalidad más alta en las aves. Por ejemplo, los productores pueden ingresar 105,000 pollitas en crianza y pensar en perder por completo 5,000 de ellas para poder lograr tener una parvada de ponedoras de 100,000 aves. Una causa principal de la mortalidad de las aves con estos sistemas es el mal ambiente y una de las mayores razones de esto es que la gran mayoría se instalan sin correas de pollinaza. Las correas de pollinaza no solo reducen la cantidad de mano de obra que se requiere para remover la cama, también mejoran el ambiente, lo que da como resultado aves con mejor salud y rendimiento.

Sistemas de crianza aviar

Una tercera opción para crianza de pollitas de postura comercial son los sistemas de crianza aviar. En estos sistemas, las pollitas en crianza se pueden agrupar durante las primeras semanas, lo que les proporciona un ambiente seguro, cómodo y bien ventilado en el que tienen un espacio amplio para moverse y saltar. Estos



sistemas incluyen muchas perchas, así como plataformas ajustables con bebederos de boquilla para el adiestramiento de las aves.



Si bien estos sistemas son más costosos que los sistemas de crianza en piso con plataformas, la principal ventaja es diseño de aviario con compartimientos, lo que les da a las aves acceso más fácil y reduce significativamente los requisitos de mano de obra. Los pasillos junto a los compartimientos hacen mucho más fácil el proceso de capturar las aves para la vacunación y otras tareas. Los productores incluso pueden mantener múltiples parvadas separadas en un galpón, lo que no es posible con otros sistemas.

Con base en años de experiencia, cada función del sistema de crianza VOLUTION™ se diseñó para minimizar los requisitos de mano de obra y a la vez adiestrar a las aves para un óptimo rendimiento en instalaciones para ponedoras.

El sistema VOLUTION™ de Chore-Time es un ejemplo de este tipo de sistemas. Con base en años de experiencia, cada función del sistema de crianza VOLUTION™ se diseñó para minimizar los requisitos de mano de obra y a la vez adiestrar a las aves para un óptimo rendimiento en instalaciones para ponedoras. Este sistema de dos niveles incluye perchas extensibles que ayudan a las aves acceder al nivel superior. Además, las plataformas con altura ajustable y líneas de bebederos dentro del sistema se ajustan para elevarse a medida que crecen las pollitas en crianza, lo que fomenta el desarrollo de los músculos necesarios para un mejor desempeño en la instalación para ponedoras futura.

Las puertas deslizantes dobles únicas del sistema VOLUTION™ ofrecen confinamiento seguro para las pollitas en crianza durante la fase de inicio. Las puertas también les permiten a los trabajadores llegar hasta las aves fácilmente para vacunarlas, lo que ayuda a mantener la mano de obra al mínimo.

El ambiente también es uno en el que las aves de pueden desarrollar. El sistema de crianza VOLUTION™ tiene buena ventilación con pisos de rejilla y está bien

equipado con correas de pollinaza para mantener el sistema limpio y las aves saludables.

Densidad de las aves

Una de las maneras más objetivas de comparar los tres sistemas es la densidad de las aves. Con los sistemas de crianza en piso, los productores pueden tener cerca de 1.85 aves por pie cuadrado (6.07 aves por metro cuadrado) del granero. Los sistemas de crianza en piso con plataformas pueden tener cerca de 2.32 aves por pie cuadrado (7.61 aves por metro cuadrado). Los aviarios pueden tener hasta 3.72 aves por pie cuadrado (12.20 aves por metro cuadrado) del granero. Con esto en mente, los productores pueden duplicar la cantidad de aves en las mismas instalaciones con un sistema de crianza aviar, al contrario de un sistema en piso.

Los productores pueden duplicar la cantidad de aves en las mismas instalaciones con un sistema de crianza aviar, al contrario de un sistema en piso.

Al considerar el gran gasto en espacio de granero, es lógico utilizar ese granero para tener tantas pollitas en crianza como sea posible para maximizar el retorno. Se obtiene una mayor eficiencia ya que algunos costos en equipo, como ventilación, son los mismos tanto para los sistemas de crianza aviar como para los sistemas en piso, lo que diluye ese costo con más aves en el sistema de crianza aviar.

A pesar de las mayores densidades de población de los sistemas de crianza aviar, pueden producir aves con porcentaje de uniformidad muy alto. La uniformidad de las aves criadas en los sistemas aviarios se traduce en aves

más sanas y más huevos grado A cuando se trasladan a instalaciones para ponedoras.

Retorno de inversión a largo plazo

Al final, lo que más importa es el retorno en la inversión de cada sistema a largo plazo. Al considerar la reducción de las necesidades de mano de obra, la reducción de mortalidad y la mejor calidad de aves que se producen en los sistemas de crianza aviar, los productores tienen la oportunidad de obtener más ganancias con los aviarios a largo plazo. Los que desean ahorrar dinero por adelantado en sistemas en piso, con o sin plataformas, pueden arrepentirse de la decisión luego de ver que los rendimientos disminuyen por la densidad de aves baja, los costos de mano de obra más altos y el rendimiento general bajo de las aves.

Cuando se construyen galpones avícolas para producción de huevos comercial libre de jaulas, prácticamente ningún productor participa en la planeación para que el negocio funcione por poco tiempo. De hecho, muchos esperan que sus operaciones tengan éxito por generaciones. Infortunadamente, para los productores no es fácil ver más allá de los costos de instalación de los sistemas de crianza aviar. Sin embargo, estos sistemas se pueden valorar desde una perspectiva de inversión a largo plazo. Invertir en el sistema correcto puede ser la clave para el éxito de la granja a largo plazo.

	Sistema de crianza en piso	Crianza en piso con plataformas	Sistema de crianza aviar
Ventajas	Costo de equipo más bajo	Costo de equipo de rango medio	Menor costo de mano de obra, buen adiestramiento de las aves
Desventajas	Adiestramiento deficiente de las aves, la peor densidad de población	Altos costos de mano de obra, mortalidad más alta	Más costoso
Aves por pie cuadrado	1.85	2.32	3.72
Aves por metro cuadrado	6.07	7.61	12.20



¡Crecamos juntos!™

www.choretime.com

Chore-Time es una división de CTB, Inc.
Una empresa de Berkshire Hathaway

Localice a su distribuidor independiente autorizado en choretime.com/distributor

Chore-Time

Milford, Indiana EE.UU.
info@choretime.com

Chore-Time Europe Sp. z o.o.

Strykowo, Polonia
info@choretime.pl

Chore-Time Europe B.V.

Panningen, Países Bajos
info@choretime.nl

Chore-Time Ede B.V.

Ede, Países Bajos
info@choretime.nl

CT-2671-ES/202102