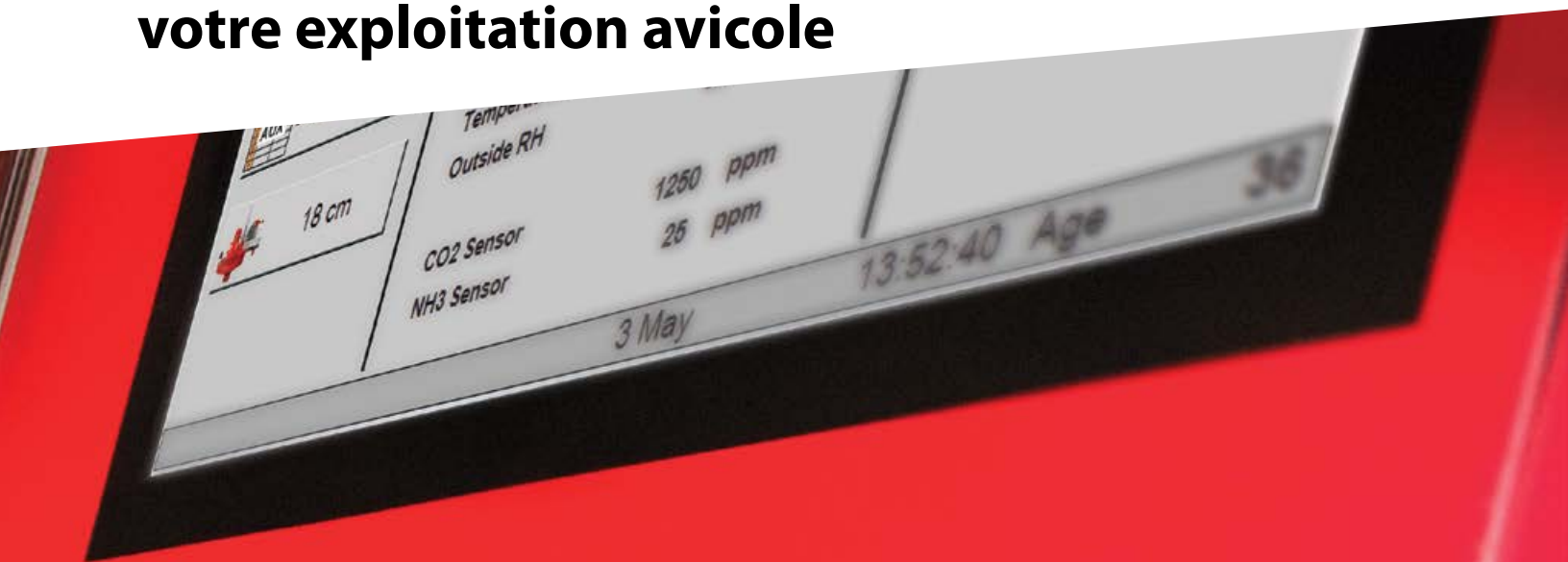


# Contrôleur CHORE-TRONICS® 3

**PRENEZ LE CONTRÔLE de toute  
votre exploitation avicole**



**Every. Day. PERFORMANCE™**



# Chore-Tronics® 3

Le contrôleur CHORE-TRONICS® 3 fait partie de la gamme complète de solutions de production avicole disponibles auprès de votre distributeur indépendant Chore-Time.

## **Une meilleure gestion de la couvée à la croissance**

PRENEZ LE CONTRÔLE de vos systèmes de climatisation, d'alimentation, d'abreuvement et bien d'autres choses encore, où que vous soyez : utilisez le contrôleur CHORE-TRONICS® 3 avec son application mobile et le système d'alerte BROADCASTER™. Vous disposerez de toutes les fonctionnalités auxquelles vous êtes habitué – et de nouveaux outils performants – le tout dans un système de contrôle unique à écran tactile facile à utiliser.

# Contrôleur CHORE-TRONICS® 3

De nouvelles manières de maximiser la performance de vos oiseaux



Le contrôleur CHORE-TRONICS® 3 vous donne le contrôle total sur l'ensemble de votre élevage de volailles, à chaque étape de croissance. Suivant vos indications, il maintiendra automatiquement un contrôle et un suivi précis de vos systèmes d'alimentation et d'abreuvement, de votre environnement et d'un grand nombre de données relatives à votre exploitation avicole. Comme vous pouvez voir les données de consommation et de croissance en temps réel, le système CHORE-TRONICS® 3 vous aide aussi à détecter les problèmes dès qu'ils surviennent et à perfectionner vos réglages afin d'obtenir les performances maximales pour chaque lot.

## Tout nouveaux outils pour gérer la productivité

### Système d'abreuvement pneumatique PDS™

Maintenez la pression de l'eau, quel que soit le nombre d'oiseaux qui s'abreuvent simultanément, grâce à la technologie PDS intégrée au système CHORE-TRONICS® 3. Le contrôleur CHORE-TRONICS® 3 fournit l'exacte quantité d'eau dont vos oiseaux ont besoin, au moment exact où ils en ont besoin – en s'adaptant automatiquement à l'âge et à la demande des oiseaux.

- Pas besoin de régler manuellement des dizaines de régulateurs : économisez du temps et de la main-d'œuvre.
- Contrôlez votre approvisionnement en eau depuis un seul et même endroit avec des courbes de croissance prédéfinies.
- Recevez des alertes quand votre débit d'eau maximal ou minimal est atteint.
- Choisissez de procéder à un rinçage en fonction de l'heure de la journée et/ou de la température de l'eau pour mieux inciter les oiseaux à manger et à boire.
- Surveillez et ajustez les paramètres de la colonne d'eau et de rinçage avec l'application mobile CHORE-TRONICS®.



## Calcul de l'élimination de la chaleur et de l'humidité

Le système CHORE-TRONICS® 3 calcule en permanence la durée minimale de ventilation recommandée pour évacuer la chaleur et l'humidité du poulailler. C'est le moyen le plus précis, à ce jour, pour assurer le bien-être de vos oiseaux et garder vos sols secs.

- Garde un suivi de la quantité réelle d'eau qui entre dans votre poulailler et prend des mesures de la température et de l'humidité à l'intérieur et à l'extérieur du bâtiment.
- Fonctionne de pair avec des contrôles intégrés de l'humidité relative pour optimiser les niveaux d'humidité dans le poulailler.

## Courbes de CFM maximum

Ne passez pas vos journées à allumer et éteindre les ventilateurs au fil de la croissance de vos oiseaux. Le contrôleur CHORE-TRONICS® 3 sait quelle quantité d'air chaque ventilateur Chore-Time peut déplacer et fournit un contrôle automatique pour maintenir avec précision les courbes de CFM maximum en fonction de l'âge des oiseaux.

- Le système utilise les capacités de performance en CFM préchargées des ventilateurs Chore-Time pour fournir un contrôle précis du flux d'air.
- Quand la pression statique varie dans le poulailler, la commande calcule la quantité d'air que chaque ventilateur peut déplacer en fonction des conditions.



Le grand boîtier relais avec sa capacité d'accueil de 56 relais permet de gagner de l'espace sur le mur.

Jour 3

**Votre unité CHORE-TRONICS® 3 détecte une variation d'une fraction de degré de la température du poulailler.**

*Le système augmente automatiquement la durée de ventilation minimale en fonction des courbes de température intégrées, afin de garantir le maintien des conditions spécifiées. Vous et vos oiseaux pouvez respirer tranquillement.*

**Assurez le bien-être des poussins grâce à l'augmentation de la minuterie de ventilation intégrée.**

Jour 6

**Vérifiez votre application mobile CHORE-TRONICS® pour vous assurer du maintien homogène de la température minimale de ventilation.**

*Tout va bien. Le système CHORE-TRONICS® 3 contrôle plusieurs ventilateurs à vitesse variable pour maintenir automatiquement une température plus homogène dans tout le poulailler, sans changement soudain de ventilation. Vous pouvez faire fonctionner un ventilateur de 57 pouces à une vitesse plus lente au lieu de faire tourner deux ventilateurs de 36 pouces.*

**Laissez un ventilateur faire le travail de deux.**

Jour 9

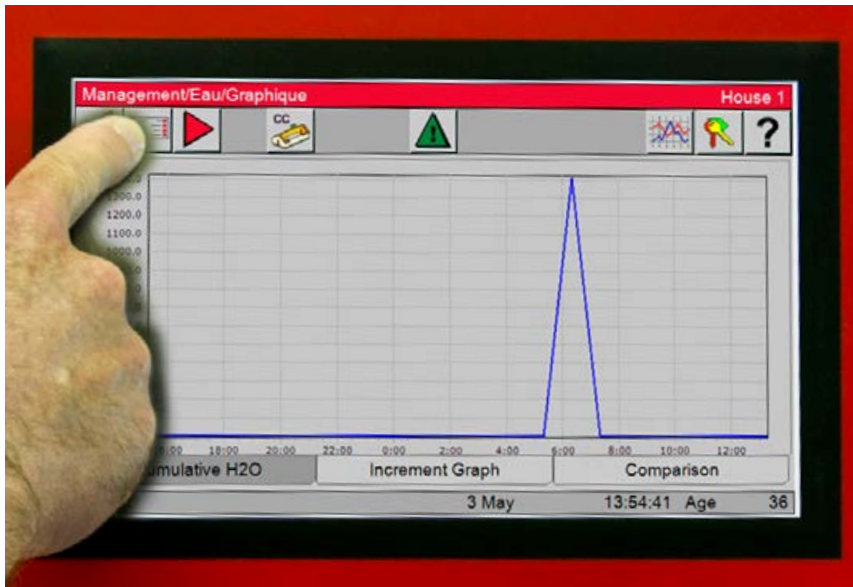
**L'humidité à l'intérieur de vos poulaillers atteint un niveau trop élevé.**

*Le calculateur d'élimination de la chaleur, le calculateur d'élimination de l'humidité et le moniteur d'influence de la HR de votre système CHORE-TRONICS® 3 travaillent ensemble pour maintenir les sols dans des conditions optimales.*

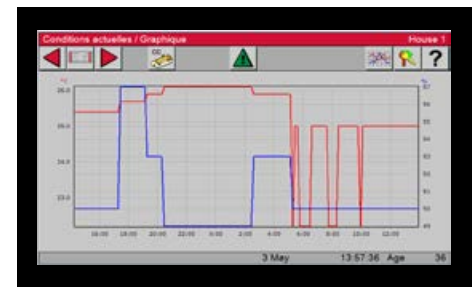
**Gardez les pattes de vos oiseaux au sec et en bonne santé.**

# Suivi de la production

## Graphiques et tableaux — Donnez vie à vos données



Day	Time	Value
105	28 Jun 8:29	226.7
105	28 Jun 7:29	226.7
105	28 Jun 6:29	224.7
105	28 Jun 5:29	226.7
105	28 Jun 4:29	226.7
105	28 Jun 3:29	226.7
105	28 Jun 2:29	224.7
105	28 Jun 1:29	226.7



Le grand écran couleur de 10 pouces (25 cm) et l'interface à écran tactile permettent d'obtenir facilement les informations dont vous avez besoin.

Analysez vos données et prenez des mesures en fonction des informations fournies de votre bâtiment. Choisissez des détails horaires qui vous permettent d'affiner votre système ou des résumés qui vous donnent une vue d'ensemble.

- Suivez la consommation d'eau toutes les 60 minutes au cours des deux dernières semaines sous forme de tableau.
- Surveillez facilement les événements des 14 derniers jours grâce aux graphiques de température, d'humidité relative, de mortalité et de consommation d'eau, et aux courbes d'ouverture des fenêtres d'alimentation.
- Des synthèses de données sur 100 jours de la mortalité ainsi que la consommation d'eau et d'aliments, peuvent être affichées sous la forme d'un tableau.

### Nous parlons votre langue

Le contrôleur CHORE-TRONICS® 3 intègre 11 langues pour simplifier la communication et gagner en efficacité. Passez instantanément d'un affichage *en anglais à l'espagnol, au français, au néerlandais, au polonaise, au turc, au thaïlandais, au mandarin, au japonais, au coréen ou au vietnamien*. De nouvelles langues sont ajoutées régulièrement.

Le port USB vous permet de contrôler l'appareil avec une souris filaire ou sans-fil.



# Aperçu des conditions actuelles



Le contrôleur CHORE-TRONICS® 3 affiche simultanément toutes les informations dont vous avez besoin sur un seul écran. Ne perdez plus de temps à rechercher des informations importantes. S'il vous faut davantage de détails sur l'une des conditions, il suffit de la sélectionner.

- Températures de consigne, moyenne et à vitesse variable
- Mode de ventilation actuel
- Eau consommée aujourd'hui
- Aliments consommés aujourd'hui
- Pression statique
- Humidité relative
- Vitesse de l'air
- Poids actuel des oiseaux
- Température extérieure
- Humidité extérieure
- Niveau de NH<sub>3</sub>
- Niveau de CO<sub>2</sub>
- Hauteur de la colonne d'eau du PDS

Jour 14

**C'est le moment de faire entrer les oiseaux dans le bâtiment.** En appuyant sur un bouton, vous modifiez

les paramètres du contrôleur en sélectionnant l'un des six programmes personnalisés. Comme vous avez utilisé votre clé de configuration USB pour transférer les paramètres entre les contrôleurs au début de l'élevage, vous avez pu appliquer la même configuration de contrôle à chaque poulailler sans demander à vos employés de mémoriser des paramètres complexes.

**Enregistrez six paramètres personnalisés pour simplifier les transitions.**

Jour 19

**Une surcharge du moteur s'est déclenchée sur une ligne d'alimentation.** Vous recevez une alarme de temps

d'inactivité. Vous identifiez le problème et le corrigez avant que la production ne soit affectée.

**Suivez à distance les moniteurs de temps de fonctionnement de la ligne d'alimentation installés sur le terrain pour prévenir les problèmes.**

**Vous recevez un SMS du système BROADCASTER™ signalant une alerte**

Jour 24

**de taux de flux (écoulement) pour l'abreuvoir du poulailler 4.**

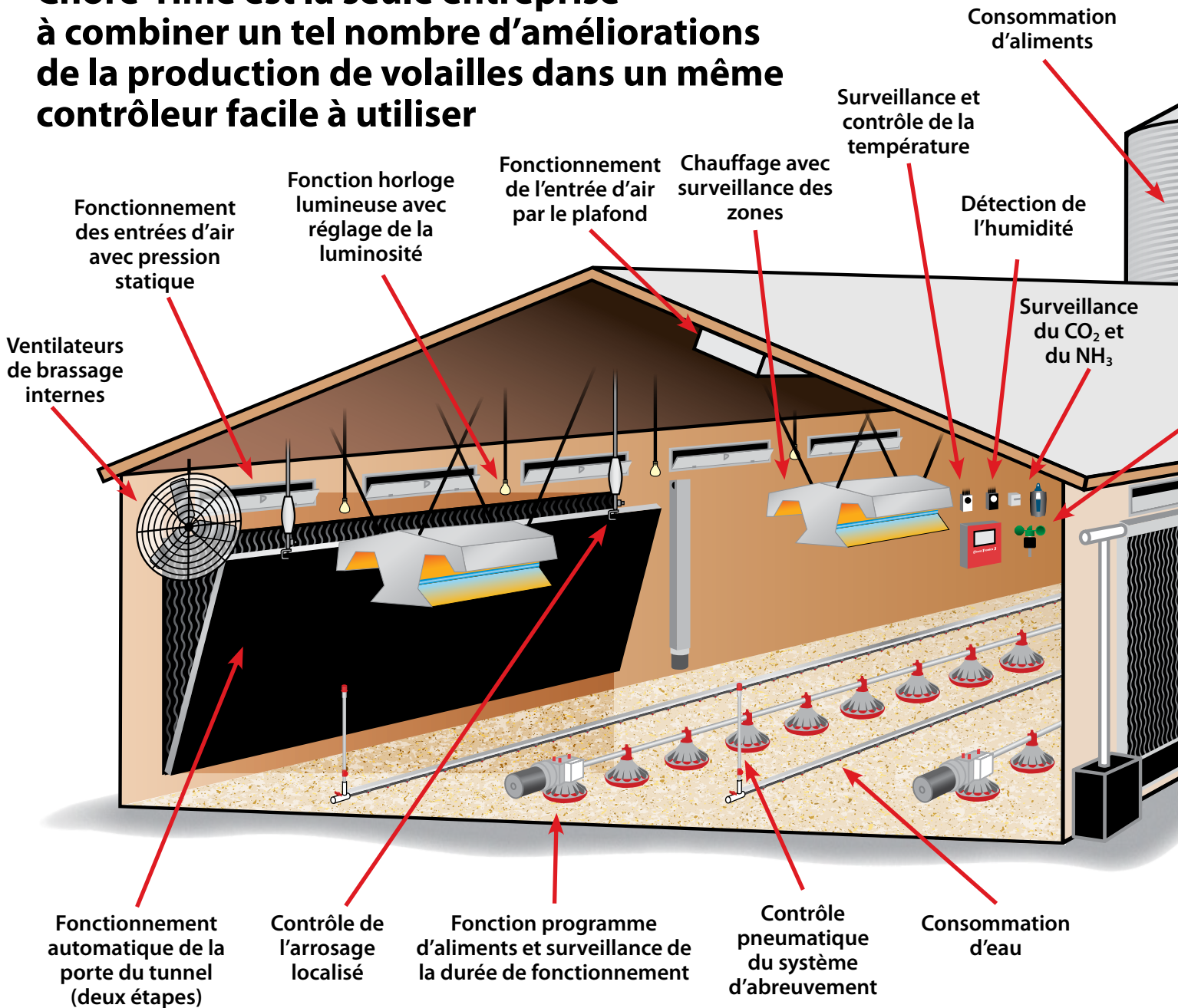
Il s'avère que le problème provient de la pompe du puits. Il est rapidement corrigé et la consommation d'eau revient à la normale.

**Prenez des mesures immédiates en cas d'alertes critiques et évitez les problèmes de production.**

# CHORE-TRONICS® 3

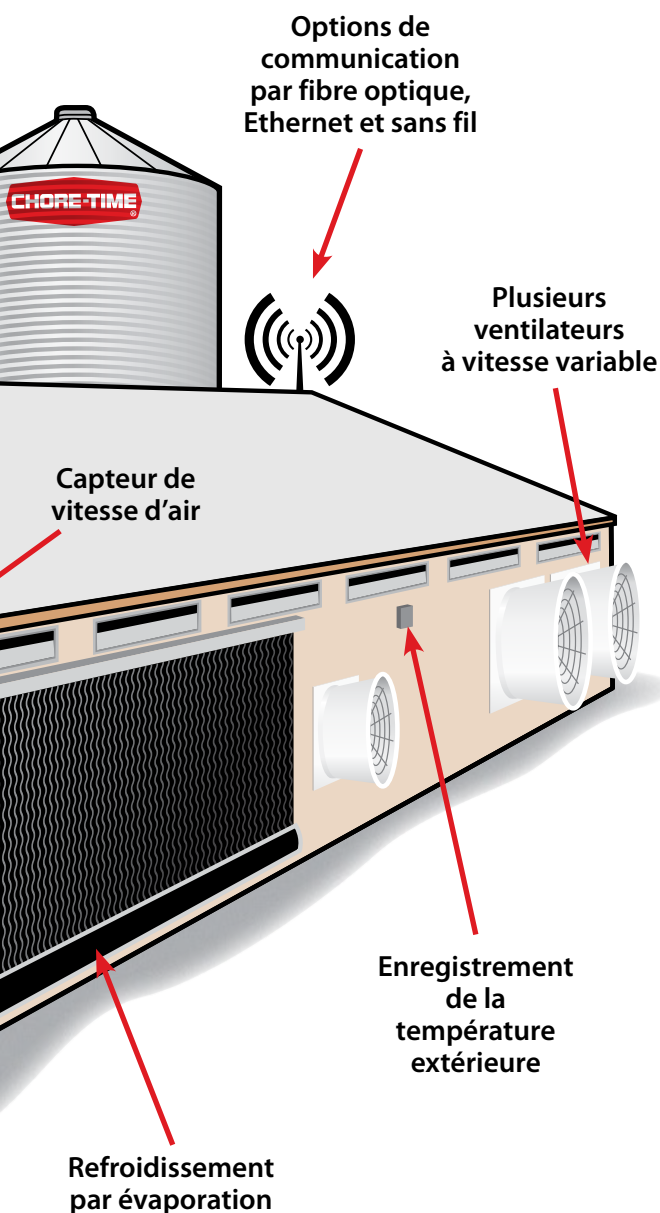
## Contrôle du poulailler entier

Chore-Time est la seule entreprise à combiner un tel nombre d'améliorations de la production de volailles dans un même contrôleur facile à utiliser



### Outils de gestion

- Données sur la mortalité
- Pesée des oiseaux
- Rapports entre eau et aliments
- Estimation de la conversion des aliments
- Durée de fonctionnement de la ligne d'alimentation
- Large choix de types de récapitulatifs avec graphiques
- Programmes définis par l'utilisateur
- Identifiez rapidement les problèmes environnementaux potentiels du poulailler
- Mesurez rapidement l'impact des changements de fonctionnement



## Alimentation

- Balance d'alimentation
- Connectivité des cellules de mesure
- Alarme de durée maximale d'alimentation
- Horloge d'alimentation
- Surveillance en cours d'exécution

## Abreuvoirs

- Consommation d'eau
- Alarme de basse pression d'eau
- Contrôle de la colonne d'eau PDS™
- Rinçage des lignes en fonction du temps et de la température
- Alarmes de débit d'eau maximum et minimum
- Alarme de hauteur maximale et minimale de la colonne d'eau

## Ventilation

- Commande de ventilateur à vitesse variable multiple
- Capteur de CO<sub>2</sub>
- Capteur de NH<sub>3</sub>
- Augmentation de la minuterie de ventilation
- Puissance, tunnel et contrôle naturel
- Contrôle de l'entrée d'air par le plafond
- Contrôle de la pression statique
- 16 capteurs de température dans le poulailler
- Capteur de température extérieure
- Capteur d'humidité relative
- Capteur de vitesse d'air
- Anticipation de l'entrée d'air
- Temps de fonctionnement du chauffage et du ventilateur
- Option d'optimisation du coussin réfrigérant
- Fonctionnement du ventilateur de brassage
- Contrôle du système d'arrosage

## Périphériques intégrés

- Capteur de pression statique inclus
- Communication intégrée
- Sortie dédiée pour le contrôle du variateur de lumière
- Sortie dédiée pour le boîtier de sauvegarde
- Huit programmes de réserve pour l'affectation des sorties

# Options de communication et de connectivité

## Un ensemble connecté

Le système CHORE-TRONICS® 3 peut être connecté à l'aide d'une variété d'options de connectivité avec ou sans fil pour s'adapter à la configuration unique de votre exploitation.

**Fibre optique** – Contrôlez tous les bâtiments de votre exploitation dans un rayon de 1 981 m grâce à un câble à fibre optique fiable et résistant à la foudre. Cela représente presque deux kilomètres. Élargissez encore la portée du système en ajoutant un commutateur ou un routeur.

**Ethernet** – Le câble Ethernet traditionnel est une norme de communication qui permet des connexions jusqu'à 91 m. Élargissez la portée du système en ajoutant un commutateur ou un routeur.

**Wireless** – Utilisez le système sans fil de Chore-Time pour créer votre propre réseau Ethernet sans fil pour votre ferme. Il offre une facilité de connexion au réseau pour tous vos dispositifs de communication optionnels tels que les caméras de surveillance ou les routeurs. Les systèmes sans-fil sont également moins vulnérables à la foudre et à d'autres types de surtensions.

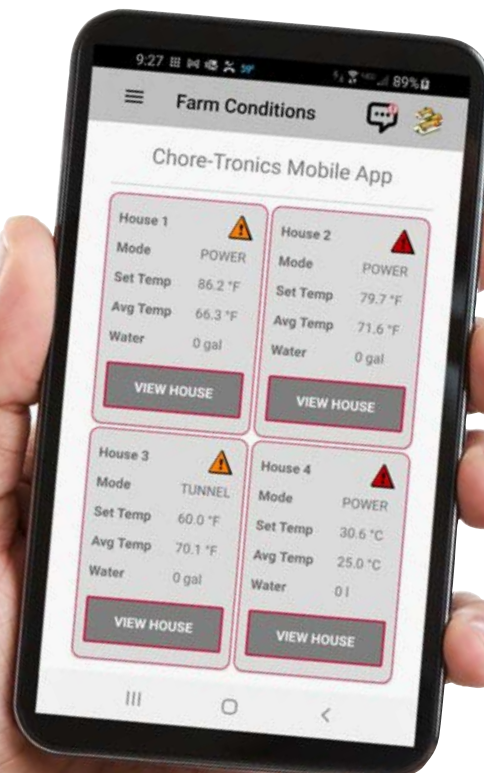
## Accès et contrôle mobile

Contrôlez vos poulaillers où que vous soyez avec l'application mobile Chore-Time CHORE-TRONICS® pour appareils Apple® iOS ou Android™. Elle utilise un serveur mobile pour communiquer avec votre système de contrôle de poulailler à chaque fois que vous avez besoin d'informations, où que vous soyez.

## Système de notification d'alertes



Recevez des notifications même en déplacement, par appel téléphonique ou par SMS, grâce à notre système BROADCASTER™ en option. Restez informés de tout changement de l'environnement de vos poulaillers et prenez immédiatement des mesures pour protéger vos installations.



Apple et Android n'appartiennent pas à, ni ne sont utilisés sous licence par CTB, Inc., et sont les propriétés exclusives de leurs propriétaires respectifs.

## Logiciels de gestion C-CENTRAL™

Compatibles avec toutes les générations de contrôleurs CHORE-TRONICS®, les logiciels C-CENTRAL vous apportent un contrôle in situ, une surveillance et des capacités d'analyse à la fois précis et flexibles : Toutes les informations dont vous avez besoin pour améliorer le fonctionnement de votre poulailler.



Pour obtenir les dernières informations sur les contrôleurs CHORE-TRONICS® et les systèmes complets de production avicole de Chore-Time, visitez notre site Web à l'adresse [choretime.com](http://choretime.com).

**Jour 29**

*Les oiseaux se réveillent le matin et se rendent tous en même temps à la ligne d'abreuvoirs. Pas de problème. Le système CHORE-TRONICS® 3 ajuste la hauteur de la colonne d'eau grâce à la technologie PDS qui réagit à la soif des oiseaux.*

**Donnez aux oiseaux toute l'eau dont ils ont besoin, quand ils en ont besoin.**

**Jour 30**

*Le bien-être d'oiseaux de plus grande taille nécessite des taux de CFM plus élevés. Le contrôleur CHORE-TRONICS® 3 élimine l'erreur humaine de l'équation en définissant automatiquement 10 taux de CFM maximum pour assurer le bien-être des oiseaux à chaque étape de leur croissance.*

**Automatisez le flux d'air en fonction de l'âge des oiseaux pour maximiser la productivité.**

**Jour 36**

*Des alertes d'orage sont émises dans votre région, et vous voyez des éclairs au loin. Vous n'êtes pas inquiet pour votre exploitation avicole, car vous avez installé une combinaison de fibres optiques et de connexions sans fil pour votre système CHORE-TRONICS® 3.*

**Restez confiant quand la foudre frappe.**

# Options de gestion entièrement intégrées

## Pesée d'oiseaux CHORE-TIME®



**Intégrée au contrôleur CHORE-TRONICS® 3 – pas besoin de contrôleur de balance séparé !**  
La balance à oiseaux entièrement intégrée de Chore-Time constitue un outil de diagnostic abordable et précis qui peut vous aider à optimiser vos opérations de production et à mieux planifier la date d'enlèvement.

## Balance à aliment CHORE-TIME®



Programmez et mesurez les rendements des oiseaux dans votre exploitation en fonction des taux et des habitudes alimentaires. Des mesures précises de la consommation journalière aident à évaluer le rendement de croissance et à identifier d'éventuels problèmes.

## Système à inventaire pour aliments



Le système à inventaire pour aliments intégré de Chore-Time, avec connectivité des cellules de mesure, permet une gestion de l'aliment stocké dans les silos à aliments de la ferme.

## Boîtier de sauvegarde programmable (PBU)



Entrez la courbe de température de votre poulailler pour que le PBU de Chore-Time ajuste automatiquement les sorties de refroidissement et de chauffage de secours. Ce système vous évite de devoir réinitialiser fréquemment les thermostats mécaniques. Se connecte aux boîtiers de secours standards ou étendus. D'autres options de secours sont également disponibles.

## Capteurs de surveillance

**Anémomètre CHORE-TRONICS®** – Gère et surveille le fonctionnement des ventilateurs de tunnel. Notre anémomètre vérifie les performances du ventilateur de tunnel et peut mesurer, de manière fiable, un flux d'air supérieur à 0,635 m/s (125 pi/min).



**Moniteurs CO<sub>2</sub> et NH<sub>3</sub>** – Fournissent des relevés cohérents et précis afin que vous puissiez procéder à des ajustements de la ventilation pour maintenir la qualité de l'air.



**Moniteur de durée de fonctionnement des lignes d'alimentation CHORE-TRONICS®** – Peut être connecté à chaque ligne d'alimentation d'un poulailler pour suivre la durée de fonctionnement quotidien par ligne et constituer une base de données d'informations pour diagnostiquer et résoudre les problèmes de distribution d'aliments.



**Compteur d'eau CHORE-TIME®** – Connaître les taux de consommation d'eau quotidiens vous aide à évaluer les performances de rendement et à identifier les problèmes potentiels.



**Capteur d'humidité CHORE-TRONICS®** – Affiche avec précision l'humidité relative actuelle ainsi que ses valeurs minimales et maximales.



**Jour 40** La courroie d'un ventilateur de tunnel se casse alors qu'il est en train de le ventiler.

Le contrôleur CHORE-TRONICS® envoie un message d'alerte « Vitesse d'air minimale intégralité du tunnel » car la vitesse d'air a chuté. Vous inspectez les ventilateurs, remplacez la courroie cassée et rétablissez le fonctionnement normal.

**Entretenez les systèmes de climatisation essentiels de vos poulaillers.**

.....

**Jour 46** Le superviseur de terrain de l'entreprise avicole passe pour examiner les tendances de

consommation d'aliments et d'eau par rapport au poids des oiseaux. La production est en avance sur le calendrier, et ils décident d'envoyer le troupeau au marché deux jours plus tôt. Disposer de davantage de données, c'est avoir la possibilité de prendre de meilleures décisions. La pesée d'oiseaux de Chore-Time est entièrement intégrée au contrôleur CHORE-TRONICS® 3 pour vous donner des mises à jour continues sur le poids des oiseaux, la conversion des aliments et les tendances de croissance.

**Surveillez la conversion des aliments afin d'optimiser les décisions de marketing.**

---

*Des exemples de production illustrent la puissance de votre unité CHORE-TRONICS® 3 pour vous aider à contrôler, surveiller et améliorer votre exploitation avicole. Ce ne sont que des exemples, et il est important de suivre des directives pour vos oiseaux à toutes les étapes de leur croissance. Consultez votre distributeur Chore-Time pour en savoir plus sur les capacités complètes et les options du système.*

---

# Contrôleur CHORE-TRONICS® 3

## Extensible pour ajouter facilement des fonctionnalités futures

Vous recherchez un système qui puisse évoluer avec vos besoins ? Les contrôleurs CHORE-TRONICS® 3 sont modulaires et évolutifs pour que vous puissiez ajouter de nouvelles options et fonctionnalités à n'importe quel moment. Le port USB externe est facile d'accès, et vous permet d'accéder rapidement à votre configuration et à votre collecte de données et d'installer des mises à niveau système.

- Choisissez 32, 40, 48, 56 ou 80 sorties nommables
- Comprend une combinaison d'entrées analogiques et numériques pour un total de 28, et peut être étendu à un total de 56
- Jusqu'à 10 capteurs de contrôle de la température optionnels peuvent être ajoutés, pour un maximum de 16

**Every. Day.**  
**PERFORMANCE™**

Chore-Time est un leader dans les systèmes de production de

volaille et d'œufs depuis 1952. Nous proposons une gamme complète de solutions d'alimentation, de gestion des aliments, d'abreuvement, de gestion des œufs, de contrôle de la climatisation et de systèmes de contrôle. Vous pouvez compter sur Chore-Time et sur votre distributeur indépendant de produits Chore-Time pour vous offrir des équipements fiables, un rendement exceptionnel et une totale confiance.

*Ajoutez de nouvelles fonctionnalités en les installant depuis le port USB pour répondre à l'accroissement des besoins de surveillance et de fonctionnalités de votre exploitation.*

*Sauvegardez et transférez facilement vos paramètres entre des contrôleurs de même modèle avec une clé USB de configuration.*



**Every. Day.** PERFORMANCE™

[www.choretime.com](http://www.choretime.com)

Chore-Time est une division de CTB, Inc.  
Une société de Berkshire Hathaway

Trouvez votre distributeur indépendant agréé sur [choretime.com/distributor](http://choretime.com/distributor)

**Chore-Time**

Milford, Indiana, États-Unis  
[info@choretime.com](mailto:info@choretime.com)

**Chore-Time Europe Sp. z o.o.**

Strykowo, Pologne  
[info@choretime.pl](mailto:info@choretime.pl)

**Chore-Time Europe B.V.**

Panningen, Pays-Bas  
[info@choretime.nl](mailto:info@choretime.nl)

**Chore-Time Ede B.V.**

Ede, Pays-Bas  
[info@choretime.nl](mailto:info@choretime.nl)